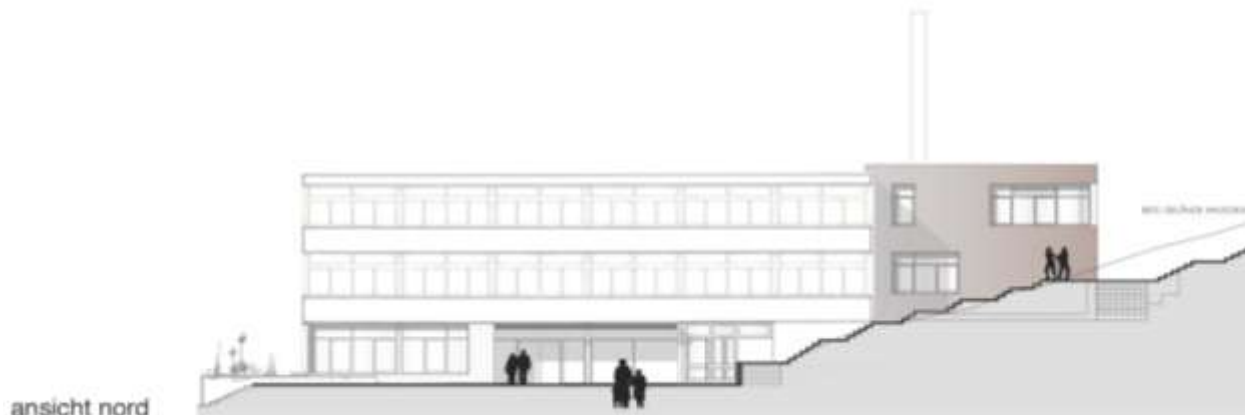


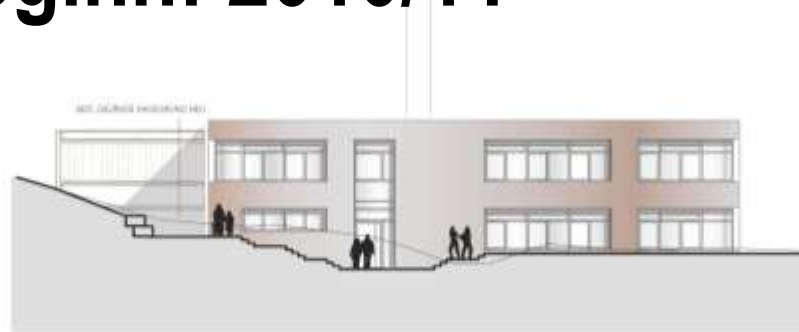
Bachschule - Auf dem Weg zur teilgebundenen Ganztagschule Beginn: 2010/11



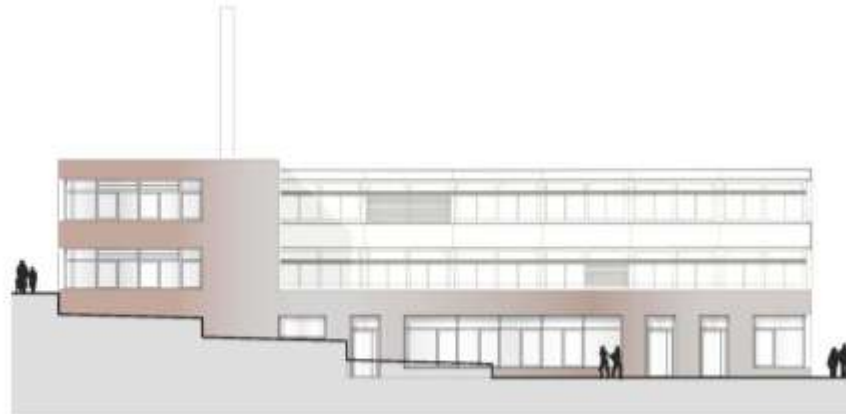
14.03.2011

Bachschule: Auf dem Weg zur teilgebundenen Ganztagschule Beginn: 2010/11

ansicht west



ansicht süd



Schüler und Klassen

- ca. 300 Schüler
- Kl. 1 – 4 (3-zügig)
- 1 Vorbereitungsklasse (IVK)
- 1 Sprachfördergruppe für Kl. 2
- 1 Grundschulförderklasse
- 1 Vorklasse für Kindergartenkinder (im 2. Halbjahr)

Auf dem Weg zur teilgebundenen Ganztagschule

2010/11	2011/12	2012/13	2013/14	2014/15
1a 1b 1c	1a 1b 1c	1a 1b 1c	1a 1b 1c	1a 1b 1c
2a 2b 2c	2a 2b 2c	2a 2b 2c	2a 2b 2c	2a 2b 2c
3a 3b 3c	3a 3b 3c	3a 3b 3c	3a 3b 3c	3a 3b 3c
4a 4b 4c	4a 4b 4c	4a 4b 4c	4a 4b 4c	4a 4b 4c

Ein Miteinander von *Halbtagsklassen* und **Ganztagsklassen**

Pädagogische Leitziele

- Jedes Kind ist wichtig – keines darf scheitern
- Kinder lernen nicht im gleichen Tempo – Jedes Kind erhält seine individuelle Lernchance
- Jedes Kind braucht achtsame Begleitung – keines darf übersehen werden

Grundbedingungen für die Entwicklung einer ganzheitlichen Persönlichkeit

- Gleichaltrige zur Erprobung
- Achtsame Begleiter zur Vertrauensbildung in sich und die Welt
- Gesunde Ernährung und viel Bewegung
- Drinnen und draußen Räume mit vielfältigen Lern- und Spielanreizen

Ganztagsschule kann diese Grundbedingungen besser bieten als Halbtagschule

- weil es **ausreichend Zeit** gibt
- weil **Unterricht und Freizeit** ein organisches Miteinander bilden
- weil es eine **Vielfalt von Angeboten** gibt
- weil das Personal aus **Lehrern und Sozialpädagogen** besteht
- weil es ein **geeignetes Raumprogramm** für innen und außen gibt

Schulumgebung / innen

- Mensa / Versammlungsort
- Bewegungs-/Tanzbereich
Turnhalle
- Medienraum/Schulbibliothek
- Spiel-/Bastelbereich
- Werk-/Kreativbereich
- PC-Raum
- Lernwerkstatt *
(experimentieren/forschen)


Schulumgebung / außen

- Burganlage mit Wehrgang
- Weinberg mit Beeren- und Kräutergarten
- Diverse Bewegungslandschaften
- Boulderwand
- Kletterwand
- Spielgeräte aller Art
- Grünes Klassenzimmer
- Bolzplatz

Organisation

- Stundenplan
- Personal
- Angebote

Stundenplan: Klasse 1a 2010/11

U'Std/Pause (Beginn)	Mo	Di	Mi	Do	Fr		
7.15	Betreuung (verlässliche GS)						
1. 8.00							
2. 8.45							
9.30	1. Pause						
3. 9.55							
4. 10.40					(GTS- Bespr.)		
11.25	2. Pause						
5. 11.45	IL	IL	IL	IL	IL		
Mittagsband	Mittagessen 12.30 - 13.15						
	Freizeitangebote 13.15 - 14.30						
6. 14.30	TA	IL	MNK-P	TA	IL	KIVo	Ende: 14.30 Uhr 
7. 15.15	TA	IL	MNK-P	TA	IL		
Ende: 16.00 Uhr							

Personal

3 Lehrkräfte	3 Pädagogische Fachkräfte (davon 1 Springkraft)	Lehrkräfte / Päd. FachKräfte
Personalkosten : Land Ba-Wü	Außerschulischer Partner : Stuttgarter Jugendhausgesellschaft Personalkosten : Stadt Stuttgart	
	Außerdem: 2 Jugendbegleiterinnen 1 Flötenlehrerin	

Individuelles Lernen (IL)

**Arbeit am Wochenplan
(GTS-Kraft)**



**Einzelförderung
(Förderlehrkraft)**



Themenorientiertes Angebot (TA)

**Kreatives Basteln
(GTS-Kraft)**



**Bewegung, Spiel, Spaß
(GTS-Kraft)**



Unterricht

Lehrkräfte



Klassenvorhaben (Lehrkraft / GTS-Kraft)

Auf der Suche nach dem
Feuerbacher **Biber** ...



... mit Abstecher auf dem
Spielplatz



Mittagessen im Mittagsband

frisch, warm und gesund / kein Schweinefleisch /
auf Wunsch vegetarisch / Kosten: 2,75€ (1€)



Freizeitangebote im Mittagsband I

Rhythmus erleben
(Jugendbegleiter)



Traumwelt
(GTS-Kraft)



Freizeitangebote im Mittagsband II

Fit durch Bewegung
(GTS-Kraft)



Flöten
(Kooperation/Musikschule)



Freizeitangebote im Mittagsband III

Spieletreff (GTS-Kräfte)



Bücherwelt (Jugendbegleiter)



AGs, Projekte und mehr ...

- Chor / Theater / Gitarrenintro / Flöten
- Kunst / Plastizieren / Kochen
- Springen, laufen, werfen
- Teakwondo
- MNK-Projekte in Kl.2 bis 4
mit abschließenden Präsentationen
- PC-Werkstatt für Kl. 3/4
- Muttersprachlicher Unterricht

Betreuungs- und Zusatzangebote 2011/12 / Kl. 1

	Ganztagsklasse 1a 1b	Halbtagsklasse 1c
Betreuung / Verl. Grundschule	7.15 Uhr – 8.00 Uhr nach 16.00 – 17.00	7.15 Uhr – U‘beginn nach U‘Schluss bis 14.00 Uhr (14.30, dann Essen)
Ferienbetreuung Verl. Grundschule	Kl. Ferien bis 14.00 Gr. Ferien: Waldheime	Kl. Ferien bis 14.00 Gr. Ferien: Waldheime
Mittagessen 2,75 € (1 €)	Ja	Ja, wenn Nachmittagsanbebot
Hausaufgaben- betreuung	nein (keine Hausaufgaben)	nein
Muttersprachlicher Unterricht	ja	ja
AGs / Projekte	ja	ab Kl. 2

Weitere Infos zur Bachschule

- Persönliches Gespräch
- www.bachschule.de
- Bachschulzeitung